



مروحة تهوية محمولة / متحركة Portable/Movable Ventilator



دليل التشغيل Operations Manual

يرجى قراءة كتاب التعليمات هذا قبل استخدام المولد
PLEASE READ THIS INSTRUCTIONS MANUAL
BEFORE USING THIS GENERATOR

1- MATERIAL

- Ventilator Shell: Made of hot-dipped galvanized sheet with an automobile-grade spray-painted coating.
- Impeller: Made of aluminum casting alloy.
- Fan Guard: Available in dust-coated, zinc-coated, or stainless steel versions.
- Handle: Integrated plastic handle for easy carrying.
- Motor: 100% copper wire.
- Motor Shell: Enhanced for durability.

2- FEATURES

- Strong air pressure, high rotational speed, and large air volume.
- Powerful suction, well-structured design, and superior performance.

3- APPLICATION

- Used for exhaust and fresh air supply in remote or deep operating zones, confined spaces, and harsh air environments.
- Effective for exhausting welding fumes, smoke, dust, and paint odors during shipbuilding and maintenance.
- Suitable for machinery, chemical industries, plant warehouses, underground excavation, and tunnel construction.

WARNING

Ensure that the voltage and frequency match the specifications on the label before connecting!

١- المواد

- غلاف المروحة: مصنوع من صفائح مجلفنة بالغمس الساخن مع طلاء بخاخ من الدرجة المستخدمة في السيارات.
- المروحة: مصنوعة من سبيكة الألومنيوم المصبوبة.
- حاجز المروحة: متوفر بطبقة مقاومة للغبار، طلاء بالزنك، أو من الفولاذ المقاوم للصدأ.
- المقبض: مقبض بلاستيكي مدمج لسهولة الحمل.
- المحرك: مصنوع من أسلاك نحاسية 100٪.
- غلاف المحرك: معزز لمزيد من المتانة.

٢- المميزات

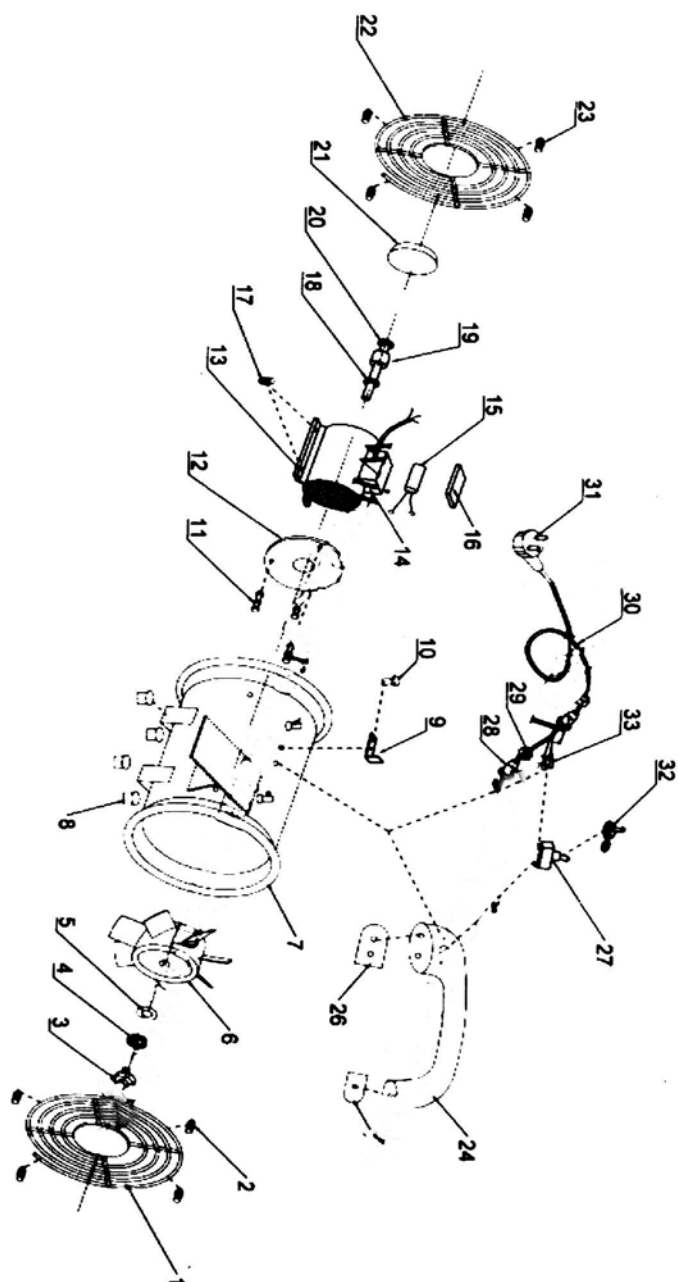
- ضغط هواء قوي، سرعة دوران عالية، ودجم هواء كبير.
- شفط قوي، تصميم ملائم، وأداء فائق.

٣- التطبيقات

- يستخدم للتهوية تزويد الهواء النقي في المناطق العميقة أو النائية، والأماكن الضيقة، والبيئات ذات الهواء السيئ.
- فعال في شفط أدخنة اللحام، الدخان، الغبار، والروائح المنبعثة من الطلاء أثناء بناء السفن وصيانتها.
- مناسب لمجالات الميكانيك، والصناعات الكيميائية، ومستودعات المصانع، والحفر تحت الأرض، وأعمال الأنفاق.

تحذير

يُرجى التأكد من أن الجهد الكهربائي والتردد متوافقان مع المواصفات الموجودة على الملصق قبل التوصيل!



4- BILL OF MATERIAL

٤- قائمة المواد

No.	العنصر Item	العدد Quantity
1	غطاء الأمان الأمامي Front Safety Cover	1
2	برغي، رندال، رندال مع زنبرك Screw, Plane Washer, Spring Washer	4
3	صامولة Nut	1
4	رندال مع زنبرك Spring Washer	1
5	رندال Plane Washer	1
6	الدوارة Impeller	1
7	غلاف الهيكل Casing Shell	1
8	وسادة امتصاص Absorber Pad	4
9	إعداد الأمان Safety Setting	1
10	برغي Screw	8
11	برغي، رندال، رندال مع زنبرك Screw, Plane Washer, Spring Washer	3
12	غطاء أمامي للمحرك Motor Front Cover	1
13	المحرك Motor	1
14	صندوق المكثف Capacitor Box	1
15	المكثف Capacitor	1
16	غطاء حماية المكثف Capacitor Protection Cover	1
17	برغي Screw	4

No.	العنصر Item	العدد Quantity
18	المحمل الأمامي Front Bearing	1
19	الدوار Rotor	1
20	المحمل الخلفي Back Bearing	1
21	غطاء دعم المحرك Motor Backing Cover	1
22	واقي الأمان الخلفي Back Safety Guard	1
23	برغي، رندال، رندال مع زنبرك Screw, Plane Washer, Spring Washer	4
24	المقبض Handle	1
25	بساط Mat	1
26	بساط Mat	1
27	المفتاح Switch	1
28	مثبت الكابل Cord Fixer	2
29	غطاء مثبت الكابل Cord Fixer Cover	2
30	سلك الطاقة Power Cord	1
31	القابس Plug	1
32	واقي العزل المطاطي Rubber Isolation Protector	1
33	واقي عزل بالألياف الزجاجية Fiberglass Isolation Protector	2

dynamik®